



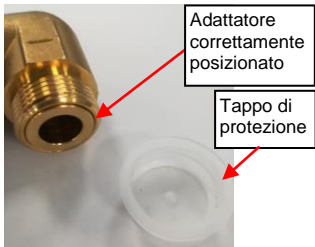
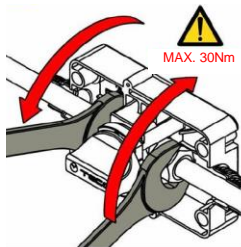


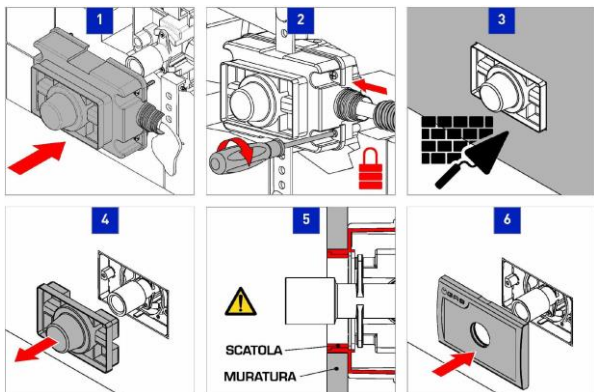


Le operazioni descritte nel presente foglio istruzioni vanno eseguite esclusivamente da personale specializzato o dall'installatore, rispettando scrupolosamente le norme di sicurezza e le disposizioni di legge vigenti.

Operazioni di collegamento impianto, tramite l'impiego dei raccordi a pressare per tubo multistrato - filettatura G3/4" sede piana (raccordo RBM Serie 2085):

<p style="text-align: center;">1</p> 	<p style="text-align: center;">2</p> 	<p style="text-align: center;">3</p> 
<p>Tagliare il tubo multistrato con l'apposita cesoia (cod. 553.00.X2) che permette un'incisione pulita da bave e perpendicolare all'asse della tubazione.</p>	<p>Svasare e calibrare il tubo impiegando l'apposito utensile calibratore/svasatore RBM. Tale operazione può essere effettuata manualmente oppure con trapano avvitatore.</p>	<p>Scegliere raccordi idonei che garantiscano la tenuta con gli attacchi del kit da incasso per raccordo di uscita. Si raccomanda l'impiego del raccordo a pressare RBM Serie 2085.</p>
<p style="text-align: center;">4</p> 	<p style="text-align: center;">5</p>  <p>Adattatore correttamente posizionato</p> <p>Tappo di protezione</p>	<p style="text-align: center;">6</p>  <p style="text-align: center;">MAX. 30Nm</p>
<p>Pressare il raccordo sul tubo prima di avvitarlo sul filetto. Utilizzare esclusivamente pinze aventi profilo TH.</p>	<p>Rimuovere i tappi di protezione in plastica posizionati sui filetti. Verificare il corretto alloggiamento dell'adattatore sede piana dell'attacco G 3/4".</p>	<p>Serrare il raccordo a pressare, (precedentemente pressato), con apposita chiave CH30.</p>

Chiusura scatola e applicazione placca di chiusura:



⚠ ATTENZIONE !

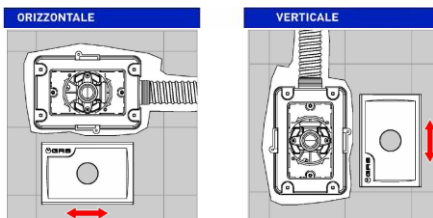
Questo dispositivo deve essere utilizzato solamente per apparecchi con potenza nominale **inferiore a 35 kW**.

Le istruzioni riportate sono relative al montaggio della scatola ispezionabile e il relativo raccordo. Per ogni necessità di posa in opera, collaudo, montaggio e manutenzione di altri prodotti collegati, l'operatore deve far riferimento alla normativa tecnica vigente ed alle istruzioni specifiche dei prodotti.

Posizione di installazione:

Il kit da incasso per raccordo di uscita si installa preferibilmente in posizione orizzontale.

L'installazione in posizione verticale è comunque consentita.



Caratteristiche tecniche:

- Pressione esercizio: MOP5
- Temperatura esercizio: -20°C / +60°C

RBM SpA non si assume nessuna responsabilità per errori di utilizzo o mancata interpretazione di questo foglio istruzioni per l'utilizzo e il montaggio.



RBM Spa

Via S.Giuseppe, 1 - 25075 Nave (Brescia) Italy

Tel. 030-2537211 Fax 030-2531798

E-mail: info@rbm.eu -www.rbm.eu